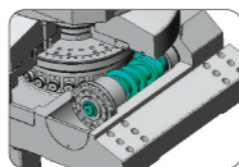
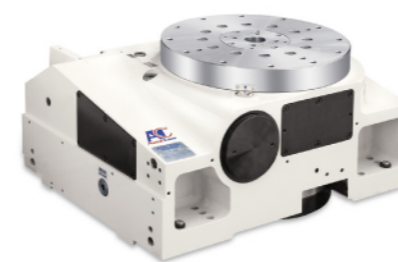


Horizontal ROTARY TABLE



CNC-B軸滾子凸輪機構
B axis-Roller CAM Driver mechanism



Horizontal ROTARY TABLE

AT250H

項目	Code No.	規格
工作盤直徑	Table diameter	mm Ø250
工作盤面高	Table height	mm 170
基準孔	Guide hole	mm Ø90H7
貫穿孔	Spindle hole	mm Ø60
T型溝	T slot width	mm 12H7
基準定位鍵	Guide block width	mm 15h7
伺服馬達	Servo motor	1FK7063
總減速比	Gear ratio	1/60
工作盤最高迴轉速	Table max.	rpm 50
容許切削扭力	Output rated torque	kg-m 25
分割精度	Indexing accuracy	sec 20
重覆精度	Repeatability	sec 4
製品質量	Weight	kg 95

AT320H

項目	單位	規格
工作盤直徑	mm	Ø320
盤面高	mm	257
基準孔	mm	Ø120H7
貫穿孔	mm	Ø110
伺服馬達		α12s (4000S) A068-2238-8100
總減速比		75
最高迴轉數	rpm	40
R/G額定動定格	kg·m	98.9
制動動力源		油壓
制動壓力	kg/cm ²	20
制動扭矩	kg·m	150
分割精度	sec	20
重覆精度	sec	4
光學尺	海德漢	RCN8590F 中心通孔Ø60
光學尺精度		±1"
製品質量	kg	220

AT300H

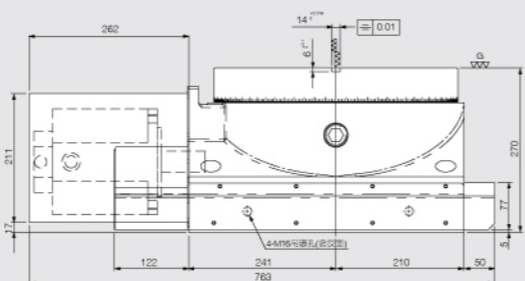
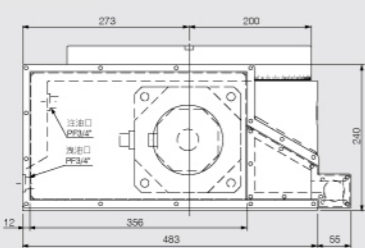
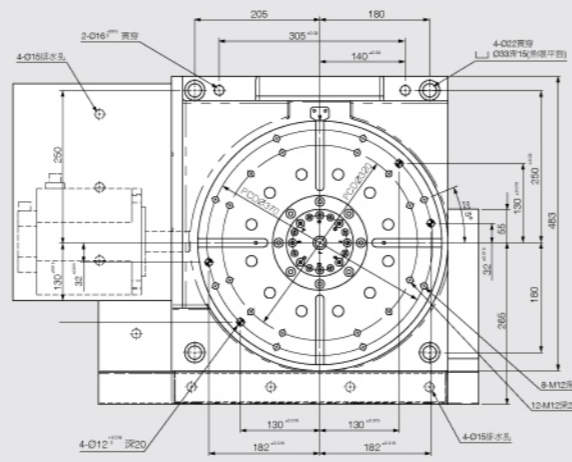
項目	Code No.	規格
工作盤直徑	Table diameter	mm Ø300
基準孔	Guide hole	mm Ø90H7
貫穿孔	Spindle hole	mm Ø60
伺服馬達	Servo motor	FANUC α4/4000 MELDAS HC-SFS102
總減速比	Gear ratio	1/60
工作盤最高迴轉速	Table max.	rpm 50
最小設定單位	Min. increment	degree 0.001°
容許切削扭力	Output rated torque	kg-m 24
分割精度	Indexing accuracy	sec 20
重覆精度	Repeatability	sec 4
製品質量	Weight	kg 150
鎖緊動力源	Clamp system	油壓 H
鎖緊壓力	Hydraulic pressure	Mpa 2.0
鎖緊扭力	Output torque at brake	kg-m 150
光學尺	Angular encoder (選配 Option)	MPCI-9036A

AT350H

項目	規格
工作盤直徑	mm Ø350
盤面高	mm 260
基準孔	mm 137H7
貫穿孔	mm Ø90
基準定位鍵	mm 18h7
伺服馬達	FANUC α12iF β22s Mitsubishi HG204S SIEMENS 1FK7083
總減速比	90
工作盤最高迴轉速	rpm 33.3
最小設定單位	degree 0.001
鎖緊壓力	kg/cm ² (油 H) 20
鎖緊扭力	kg-m 150
分割精度	sec 20
重覆精度	sec 4
製品質量	kg 200

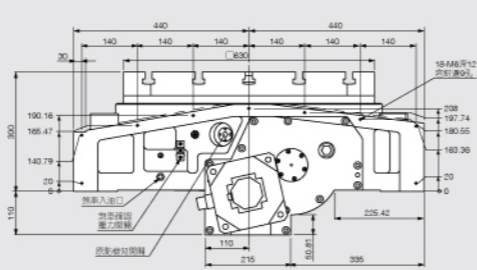
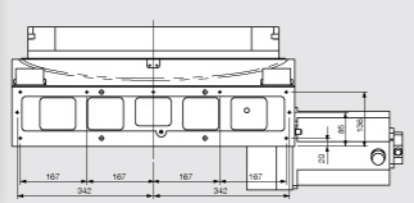
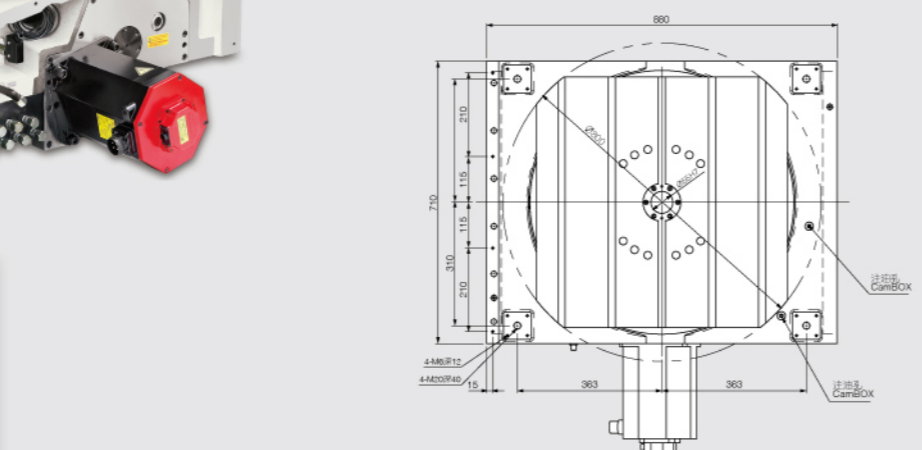
AT400H

項目 Code No.	規格
工作盤直徑 Table diameter	mm Ø400
工作盤高度 Table height	mm 270
基準孔 Guide hole	mm Ø15H7
T型溝 T slot width	mm 14H7
基準定位塊 Guide block width	mm 18h7
最大工件負載 Max. load	kg 500
容許負載重量 Allowable load	kg·m ² 4.5
伺服馬達 Servo motor	α12/3000i
馬達轉速 Motor Speed	rpm 3000
總減速比 Gear ratio	1:90
工作盤最高轉速 Table max.	rpm 33.3
容許切削扭力 Output rated torque	kg·m 88
鎖緊動力源 Clamp system	油壓 H
鎖緊壓力 Hydraulic pressure	kg/cm ² 30
鎖緊扭力 Output torque at brake	kg·m 180
最小設定單位 Min. increment	degree 0.001
分割精度 Indexing accuracy	sec 15
重複精度 Repeatability	sec 4
製品質量 Weight	kg 340



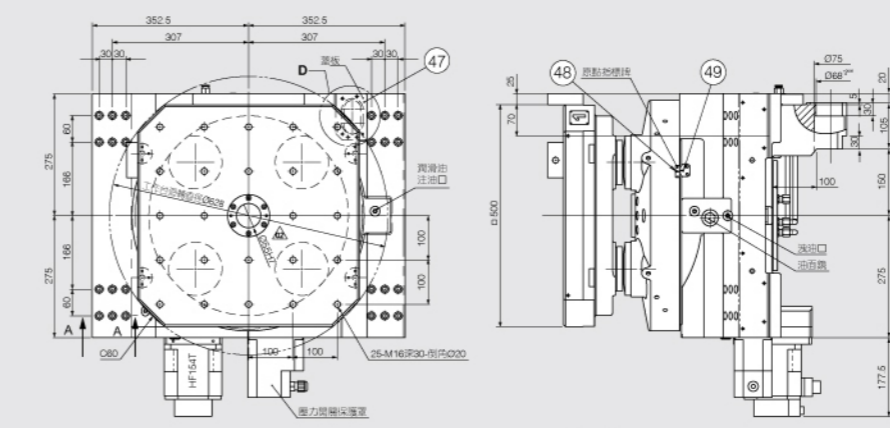
AT630H

項目 Code No.	規格
工作台尺寸 Table size	mm 630x630
工作台面高度 Table height	mm 300
伺服馬達 Servo motor	FANUC α22/3000i MELDAS HG-453S
總減速比 Gear ratio	1/120
工作盤最高轉速 Table max.	rpm 25
最小設定單位 Min. increment	degree 0.001
容許切削扭力 Output rated torque	kg·m 332
鎖緊動力源 Clamp system	油壓 H
鎖緊壓力 Hydraulic pressure	Mpa 3.5
鎖緊扭力 Output torque at brake	kg·m 350
分割精度 Indexing accuracy	sec 15
重複精度 Repeatability	sec 4
容許載重 Allowable work weight	kg 1200
製品質量 Weight	kg 900

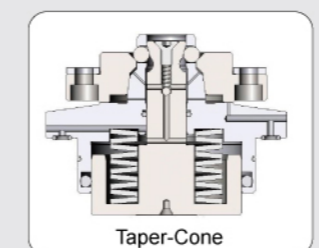
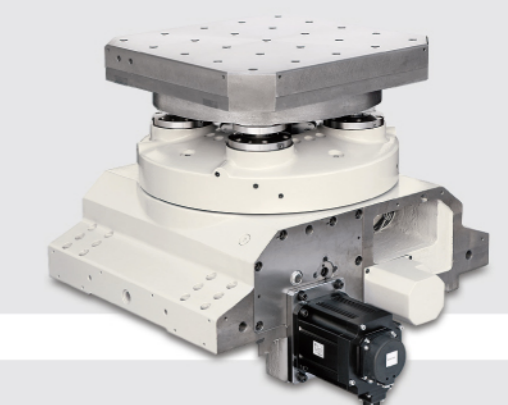


ATH500

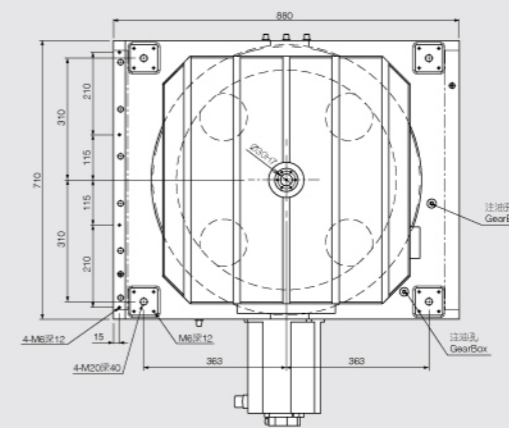
項目 Code No.	規格
工作台尺寸 Table size	mm 500x500
工作台面高度 Table height	mm 460
基準孔徑 Guide hole	mm Ø55H7
伺服馬達 Servo motor	FANUC α12/4000i(i) MELDAS HG154T
總減速比 Gear ratio	1/90
工作盤最高轉速 Table max.	rpm 44.4
最小設定單位 Min. increment	degree 0.001
容許切削扭力 Output rated torque	kg·m 88
B軸鎖緊動力源 B-axis clamp system	油壓 H
鎖緊壓力 Hydraulic pressure	Mpa 3.5
鎖緊扭力 Output torque at brake	kg·m 500
分割精度 Indexing accuracy	sec 30
重複精度 Repeatability	sec 4
錐座夾緊力 Clamp force of taper-cone	kgf 4200
容許載重 Allowable work weight	kg 600
製品質量 Weight	kg 600



剖面圖 A-A



Taper-Cone



ATH630

項目 Code No.	規格
工作台尺寸 Table size	mm 630x630
工作台面高度 Table height	mm 480
工作台基準孔徑 Guide hole	mm Ø30H7
T型溝 T slot width	mm 18H7
伺服馬達 Servo motor	FANUC α22i MELDAS HG453S
總減速比 Gear ratio	1/120
工作盤最高轉速 Table max.	rpm 25
最小設定單位 Min. increment	degree 0.001
容許切削扭力 Output rated torque	kg·m 215
鎖緊動力源 Clamp system	油壓 H
鎖緊壓力 Hydraulic pressure	Mpa 3.5
鎖緊扭力 Output torque at brake	kg·m 350
錐座夾緊力 Clamp force of taper-cone	kgf 4200
容許載重 Allowable work weight	kg 1200
分割精度 Indexing accuracy	sec 15
重複精度 Repeatability	sec 4
製品質量 Weight	kg 1400
光學尺規格(選配) Angular encoder	RCN223
分割精度 Indexing accuracy	sec ±5

