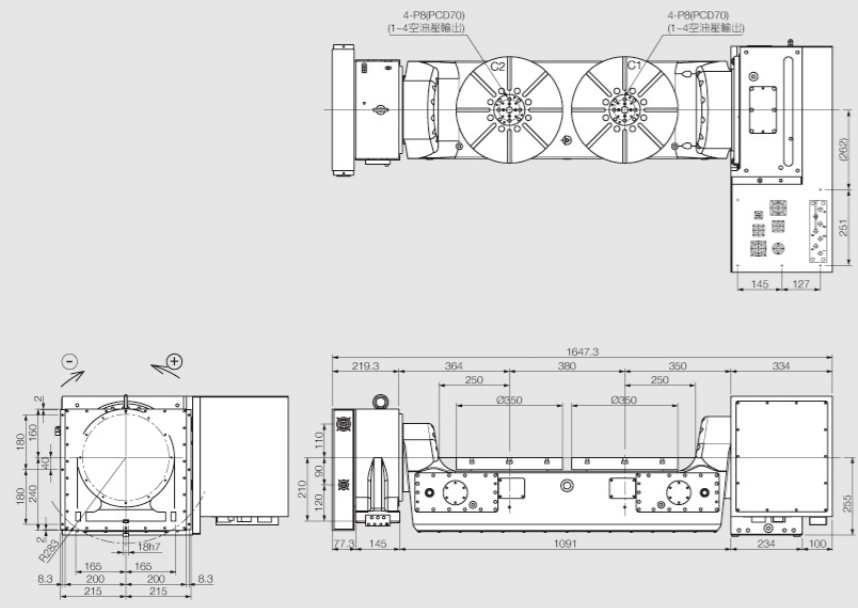


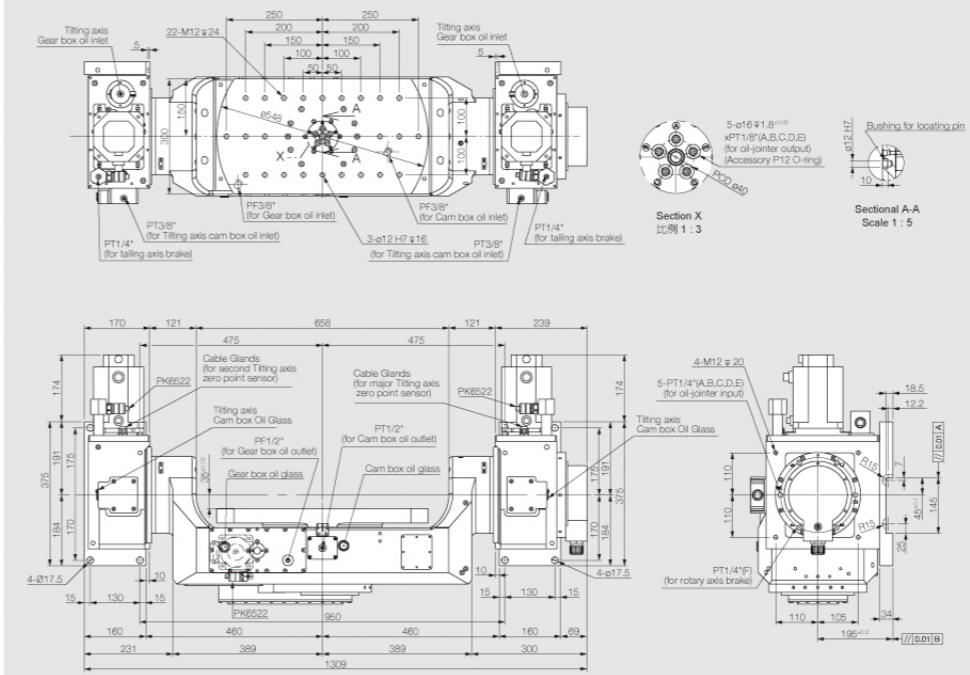
# AC2 Tilting Rotary Table ROTARY TABLE

33

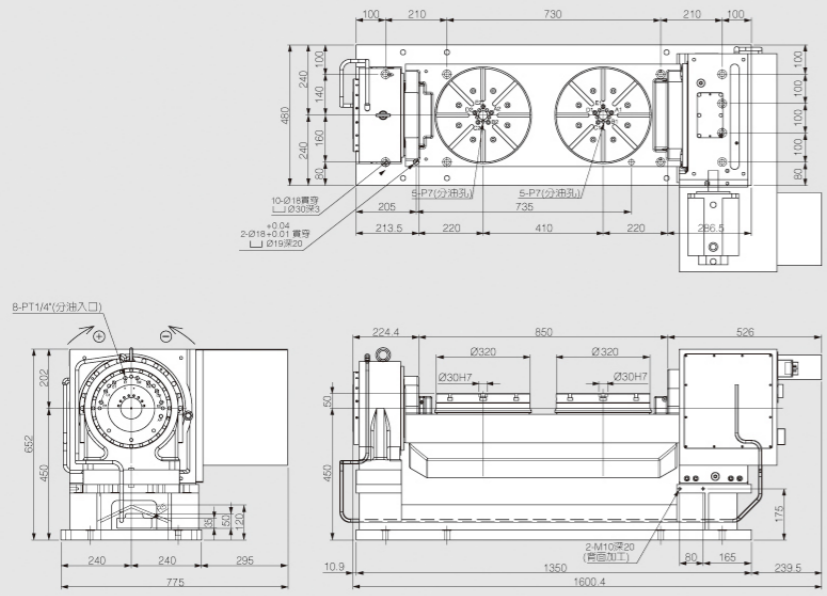
## 機械寸法圖 Outline dimensions



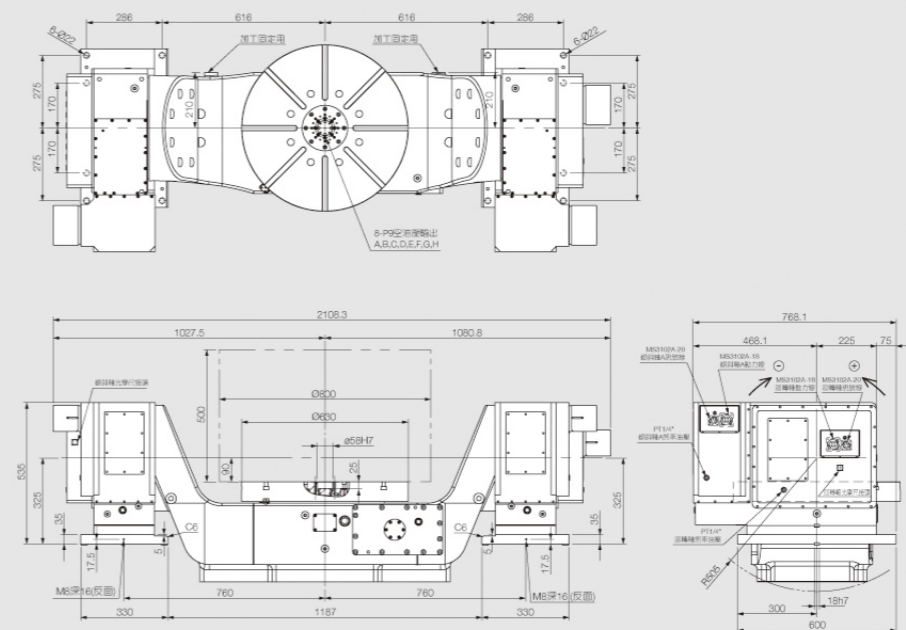
AT350AC2		
項目	單位	規格
工作最大迴轉直徑	mm	Ø380
工作直徑	mm	Ø350
中心基準孔徑	mm	Ø20H7
齒面T型溝尺寸	mm	12H7
容許負載(靜態)/慣量	kg/kg·m	100 / 1.53
製品重量	kg	780
迴轉角度	degree	迴轉軸 ±360 傾斜軸 +30~-120
	伺服馬達規格	FANUC α4.5000s A06B-0215-B100 (直轉) A06B-0243-B400 (齒輪)
總減速比		1/90 1/120
最高迴轉數	rpm	44.4 25
R/G 額定動定格	kg·m	58.4 195.3
制動扭矩	kg·m	110 500
最大制動源(油壓)	kg/cm <sup>2</sup>	35 35
最小設定單位	degree	0.001 0.001
分割精度	sec	20 40
重複精度	sec	4 4



AT250A2C		
項目	Code No.	規格
工廠尺寸	mm	550x300
工作最大迴轉直徑	mm	630
容許工件負載	kg	100
製品質量	kg	450
分度範圍	degree	迴轉軸 ±360 傾斜軸 ±120
	使用馬達	FANUC α4iF α8iF+B*2 Mitsubishi HG104S HG154+B*2 SIEMENS 1FK7042 1FK7060+B*2
總減速比		90 90
工廠最高迴轉	rpm	33.3 33.3
最小設定單位	degree	0.001
R/G 額定動定格	kg·m	58.4 58.4
鎖緊壓力	kg/cm <sup>2</sup>	(油 H) 20 (油 H) 20
鎖緊扭矩	kg·m	50 100
分割精度	sec	20 40
重複精度	sec	4 4
當夾鎖時容許負載	kg·m	3300
	FxL kg·m	L=125mm, F=935kg L=100mm, F=1170kg
容許慣性	kg·m <sup>2</sup>	0.46

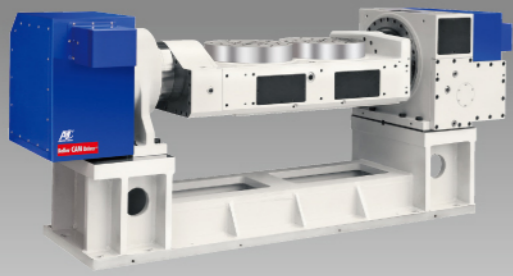


AT350AC2-DD		
項目	Code No.	規格
齒面直徑	mm	Ø320
平盤總高度	mm	652
垂直中心高度	mm	450
齒面總高度	mm	500
總長度	mm	1600
基準孔徑	mm	Ø30H7
T型槽寬	mm	14H7
基準定位鍵	mm	***
伺服馬達	AD6B-0494-B100	α12/3000F(B)
	***	1:120
總減速比		1:120
最高迴轉數	rpm	100 25
額定扭矩	N·m	75 1900
最大扭矩	N·m	160 3350
削切力	N·m	62
建議冷卻機功率	W	810 ***
冷卻機 Code		9U7A7 ***
最小分度單位	degree	0.001
分度範圍	degree	360 -30~+120
定位精度	sec	±5 ±5
重複精度	sec	6 4
光學尺		A860-2162-T411 A860-2162-T411
鎖緊壓力(油壓)	kg/cm <sup>2</sup>	35
鎖緊扭矩	kg·m	108 280
電磁閥電壓		DAC110V DDC24
容許重量	kg	水平 100 傾斜 100
適用環境溫度	°C	18~40
製品重量	kg	950



AT630A2C		
項目	Code No.	規格
工廠尺寸	mm	630
工作最大迴轉直徑	mm	800
中心基準孔徑	mm	58H7
齒面T型溝尺寸	mm	18H7
容許工件負載	kg	600
製品質量	kg	1600
分度範圍	degree	迴轉軸 ±360 傾斜軸 ±120
	使用馬達	FANUC α12iS α12iS+B*2 Mitsubishi HG204S HG204S+B*2 SIEMENS 1FK7083 1FK7083+B*2
總減速比		120 120
工廠最高迴轉	rpm	25 25
最小設定單位	degree	0.001
R/G 額定動定格	kg·m	195.3 195.3x2
鎖緊壓力	kg/cm <sup>2</sup>	(油 H) 35 (油 H) 35
鎖緊扭矩	kg·m	400 400*2
分割精度	sec	20 40
重複精度	sec	4 4
當夾鎖時容許負載	kg·m	8600
	FxL kg·m	L=315mm, F=1240kg L=100mm, F=3900kg
容許慣性	kg·m <sup>2</sup>	22





Build-in Rotary Table Solution line

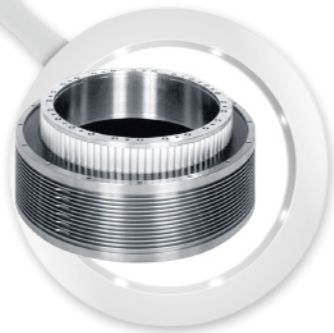
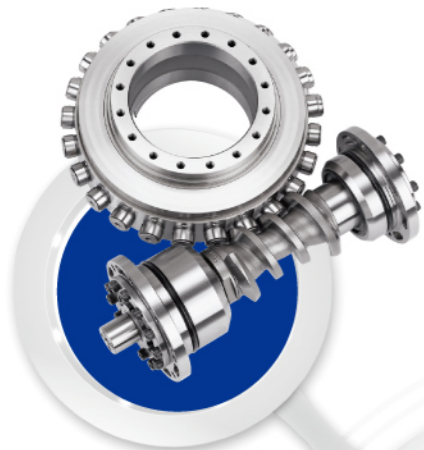
# ROLLER CAM DRIVER x DD MOTOR

雙系統客製  
全方位分度盤

## Roller CAM Driver™ 傾斜軸 - 滾齒凸輪

無背隙、高速度剛性耐荷重。 無背隙、高速度剛性耐荷重。

Tilting Axis build with Roller CAM Driver  
Non-backlash, High speed, High rigidity.



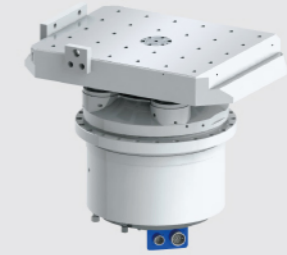
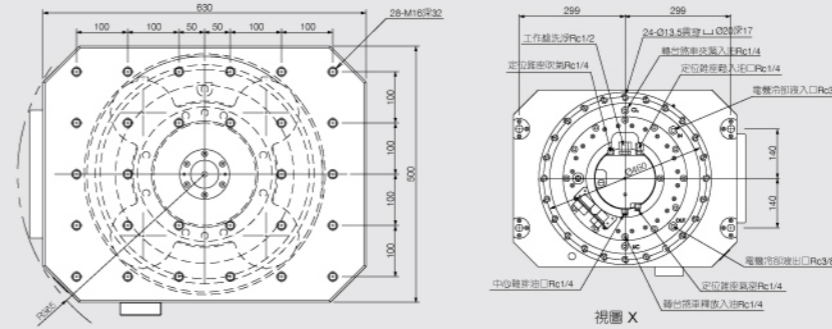
## Direct Driver 迴轉軸 - DD馬達

高精度、快速定位、能車能銑

### Rotation Axis

Achieves high speed, high precision and maintenance free by direct drive.

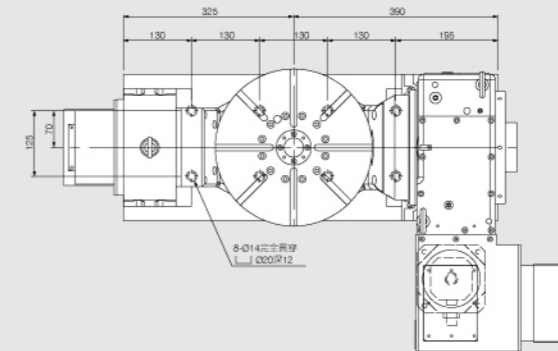
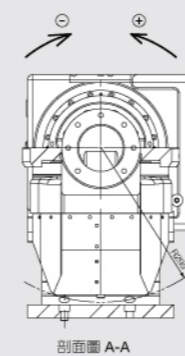
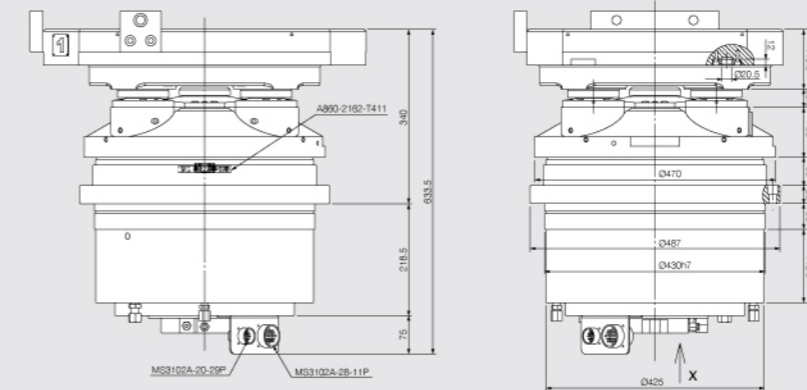
## 機械寸法圖 Outline dimensions



AT6300DD-APC

項目	單位	規格
工作臺尺寸	mm	600x630
法蘭安裝面至台面距	mm	340
基準孔徑	mm	Ø50H7
台面螺絲規格/孔距	mm	M16/100
總重量	kgf	4200
轉定子規格	FANUC	Dc 600/600-B
光學尺	FANUC	A860-2162-T411
蝸輪最高轉速	rpm	100
360度分度時間	sec	0.55
180度分度時間	sec	0.54
連續扭矩	N·m	550
最大扭矩	N·m	1200
建議冷凍機功率	Kw	2.8
冷凍機流量	L/min	15
最小分度單位	degree	0.001
分度範圍	degree	360
定位精度	sec	±5
熱重壓力(油壓)	kg/cm <sup>2</sup>	65
熱重扭力	N·m	3000
容許載重/慣量	kg/kg·cm <sup>2</sup>	550/20.8
適用環境溫度	°C	18~40
製品重量	kg	620

轉定子, 光學尺由客戶提供安裝



ATD200ACR

項目	單位	規格
工作最大迴轉直徑	mm	Ø320
工作蝸輪	mm	Ø300
中心基準孔徑	mm	Ø35H7
蝸輪I型溝尺寸	mm	12H7
容許負載	kg	50
容許負載慣量	kg·m <sup>2</sup>	0.25
製品重量	kg	330
迴轉角度	degree	迴轉軸 -30~+110 傾斜軸 0/3000°±8 垂直 0/68-0227-8/60
伺服馬達規格	D860-040200N A068-0493-8200	
角度編碼器	A860-2162-T411	
總減速比	-	1/90
最高迴轉數	rpm	200
容許切削扭矩	kg·m	0.6
制動扭矩	kg·m	35
最大制動原	kg/cm <sup>2</sup>	(油 P1 20)
最小設定單位	degree	0.001
分制精度	sec	10
重復精度	sec	0.4
冷卻 IC CODE	9U7A7	-
必要冷卻能力	W	1200